



集成材工場見学会（奈良）のご案内

日本集成材共済会（日集共済）は、10年間の瑕疵担保責任をバックアップする瑕疵保証付き集成材の生産を行っています。瑕疵保証付き集成材等をより一層理解していただくことを目的として、日集共済会員集成材工場の見学会を実施します。

参加費は無料ですので、皆様のご参加をお待ちしております。

実施日 平成27年10月27日(火)～28日(水) 1泊2日

- 内容
- 集成材工場見学
(株)吉銘 田原本工場（奈良県磯城郡田原本町）
(株)櫻井 五條集成材工場（奈良県五條市住川町）
 - 吉野の世界遺産巡り（金峯山寺蔵王堂など）
 - 飛鳥地区巡り（高松塚古墳など）

募集人員 大工・工務店、設計事務所の皆様 20名(先着順)

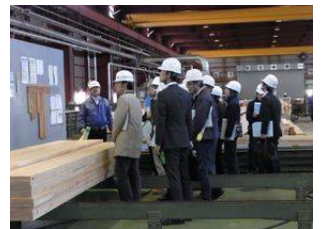
集合・解散 集合：大和八木駅（近鉄京橿特急）
解散：橿原神宮前駅（近鉄京橿特急）

参加経費 無料（日集共済会で交通費及び宿泊代等を負担）
※但し、交通費は東京駅⇄橿原神宮前駅を上限とさせていただきます。

見学会日程（予定）

1日目

昼頃 大和八木駅集合
午後 (株)吉銘 田原本工場 見学
(株)櫻井 五條集成材工場 見学
夕刻 ホテル着
夜 懇親会



2日目

朝 ホテル発
世界遺産、史跡遺跡等見学
昼 昼食
午後 解散（橿原神宮付近）

参加お申込

別紙申込書にご記入の上、日本集成材共済会（日本集成材工業協同組合内）へ、FAX又はメールでお申し込みください。

お申込締切日

平成27年10月9日(金)までにお申し込みください。
（定員に達した場合は、締切日前でも受付を終了させていただきます。場合がございます。）

お問い合わせ先



日本集成材共済会（日本集成材工業協同組合内）

〒103-0027

東京都中央区日本橋1-7-6

日本橋日興美装ビル4F

TEL: (03)6202-9260 FAX: (03)6202-9360

Email: ozaki@syuseizai.com（担当：尾崎、小高）

<http://syuseizaihoken.jp>

FAX : 03-6202-9360
Email : ozaki@syuseizai.com

日本集成材共済会会員の集成材工場見学会
参加申込書

申込年月日 平成 27 年 月 日

以下に必要事項をご記入の上、FAX又はメールにて**平成27年10月9日（金）**までに、
お申込みください。

（定員に達した場合は、締切日前でも受付を終了させていただく場合がございます。）

（ふりがな）
会社・団体名：

役職名：

（ふりがな）
ご参加者名：

年齢・性別：

歳

男 ・ 女

（※旅行保険加入の為に必要となります）

ご住所：

〒

電話番号：

FAX番号：

メールアドレス：

※参加申し込みをされた方

①後日、参加可能の有無をご連絡します。

②参加者の皆様には、後日、日程表、プログラム、ホテルの地図等詳細についてご連絡いたします。

＜お問合せ先＞

日本集成材共済会（日本集成材工業協同組合内）

〒103-0027 東京都中央区日本橋1-7-6 日本橋日興美装ビル3F

TEL 03-6202-9260 FAX 03-6202-9360

Email:ozaki@syuseizai.com（担当：尾崎、小高）